

INSTALLATIEHANDLEIDING DMX Demultiplexer

1. De DMX demultiplexer 82.20.205 is bestemd voor het omzetten van het digitale DMX datasignaal naar een 0-10Vdc RGB stuursignaal. Deze stuurstroomsignalen worden, door middel van een 4-aderige kabel, met alle RGB ColorWave LED armaturen verbonden.

2. Eigenschappen

- De DMX demultiplexer kan maximaal 12 kanalen met een 0-10Vdc stuurstroomsignaal aansturen .
- Maximale stroomsterkte per kanaal: 55mA
- Maximale gelijktijdige belasting voor 12 kanalen: 100mA
- De demultiplexer is geschikt voor het aansturen van maximaal acht ColorWave Gold LED armaturen
- Ingangssignaal: DMX512 via Wago aansluitklem
- De demultiplexer kan door iedere willekeurige lichtcomputer met een DMX uitgang worden aangestuurd
- DMX adres instellen:
Met behulp van de drie witte draaischakelaars op de print kan het DMX startadres voor de gehele demultiplexer worden ingesteld:
x100 – honderdtallen
x10 – tientallen
x1 – eenheden
- Standaard worden in een installatie alle aanwezige demultiplexers op het startadres "1" ingesteld (x100: 0 ; x10: 0; x1: 1)
- Status LED indicatoren:
Rode LED: netspanning aanwezig
Groene LED knippert: geen DMX stuursignaal aanwezig
Groene LED brandt onafgebroken: DMX stuursignaal aanwezig
- Beschermingsgraad behuizing: IP66
- CE gekeurd
- Ingang Vin: 230Vac / 50-60Hz
- Afmetingen behuizing: H = 254mm; B = 180mm; D = 63mm.
- Gewicht: 650 gram

3. Elektrische aansluitingen

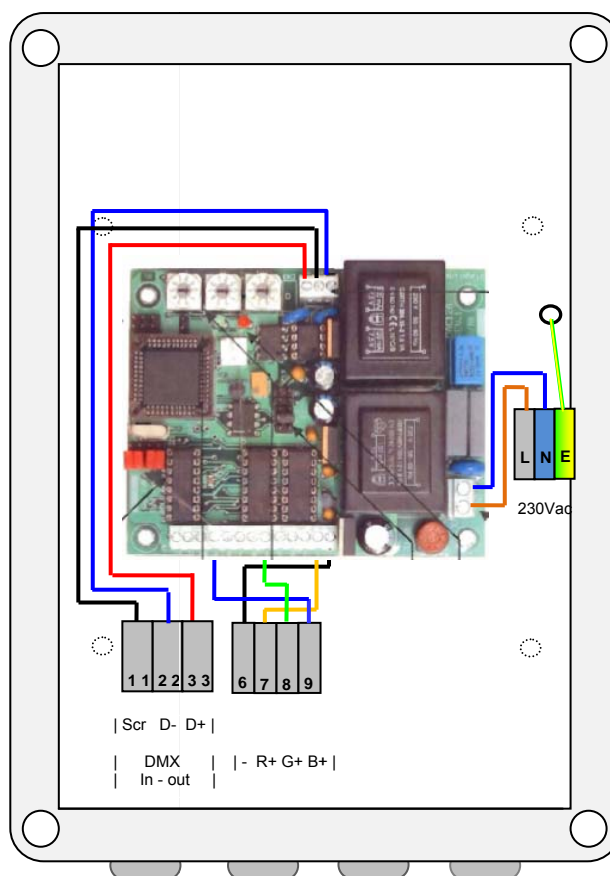
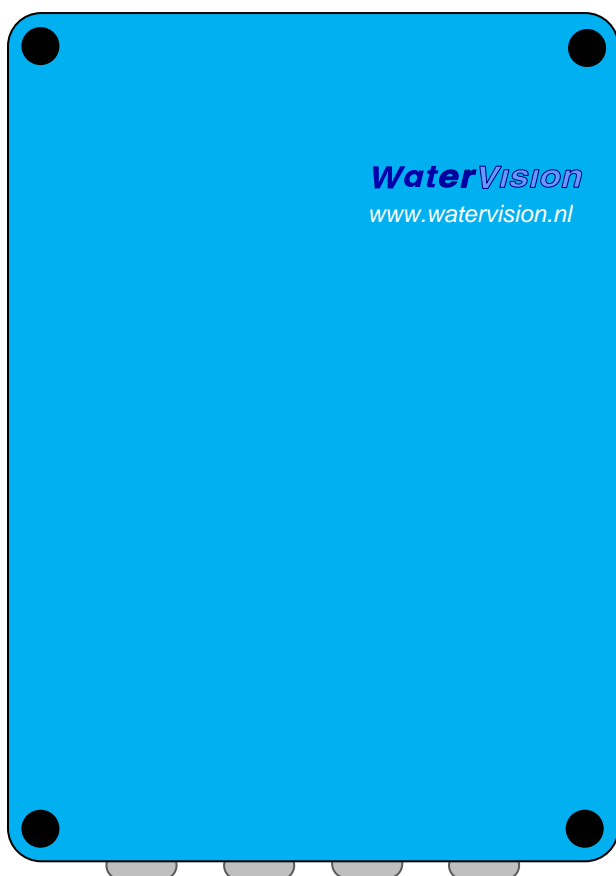
- Aansluitingen voeding (100-240Vac):
Fase = bruine ader (L)
Nul = blauwe ader (N)
Aarde = geelgroene ader (E)
- aansluitklemmen (Wago Cage Clamp) enkelvoudig: 2,5mm²
- **DMX ingang- en uitgang**
1: common (scherm)
2: Data -
3: Data +
- aansluitklemmen: (Wago Cage Clamp) enkelvoudig: 1,5mm²
- **RGB uitgang (0-10Vdc stuurstroom)**
6: common: 0V
7: 0-10Vdc ROOD
8: 0-10Vdc GROEN
9: 0-10Vdc BLAUW
- Aansluitklemmen: (Wago Cage Clamp) enkelvoudig: 2,5mm²

4. Montagewijze

- Plaats de converter buiten de natte ruimten in bijvoorbeeld technische ruimten of badomlopen.
- Monteer de kast altijd in een verticale positie.
- Zorg voor een volledig van elkaar gescheiden aanleg van de ingaande (230Vac) en de uitgaande bedrading (0-10Vdc) in verband met veiligheid.

5. Garantie

Defecte D/A converters kunnen alleen door de fabrikant worden gerepareerd. Iedere vorm van garantie vervalt zodra de converter door derden gerepareerd wordt. De garantieperiode bedraagt één jaar.



Aansluitschema DMX D/A controller

