

## INSTALLATIEHANDLEIDING DMX controller

**1. De DMX controller 82.20.204** is bestemd voor het aansturen van de ColorWave Gold RGB LED armaturen. In deze besturing is een DMX controller voorzien met standaard vier verschillende lichteffecten c.q. lichtkleuren

### 2. Eigenschappen

- Unit is standaard geladen met twee verschillende lichteffecten en twee verschillende lichtkleuren:
  1. Relaxen
  2. Wellness
  3. Lichtkleur wit
  4. Lichtkleur mediterraan blauw
- Basiskleuren in het programma zijn: paars; groen; goud; roze; blauw en wit
- na het inschakelen start automatisch het eerste lichtprogramma (Relaxen)
- RGB stuurstroomuitgang: 0-10Vdc naar maximaal acht ColorWave Gold LED armaturen
- ingang pulscontacten: tussen de klemmen 1 en 2: SCÈNE + (volgende scène) en tussen de klemmen 1 en 3: SCÈNE – (voorgaande scène) kunnen achtereenvolgende scènes gekozen worden. De contacten op de pulsschakelaars dienen potentiaalvrij te worden uitgevoerd
- rode LED: netspanning aanwezig
- groene LED knippert: geen DMX stuursignaal aanwezig
- groene LED brandt onafgebroken: DMX stuursignaal aanwezig
- Beschermingsgraad behuizing: IP66
- CE gekeurd
- primair gezekeerd: op de stuurprint is een minizekering opgenomen, vervang deze zekering bij een eventuele kortsluiting altijd door een zekering met dezelfde eigenschappen
- Ingang Vin: 230Vac / 50-60Hz
- Afmetingen behuizing: H = 254mm; B = 180mm; D = 63mm.
- gewicht: 950 gram

### 3. Elektrische aansluitingen

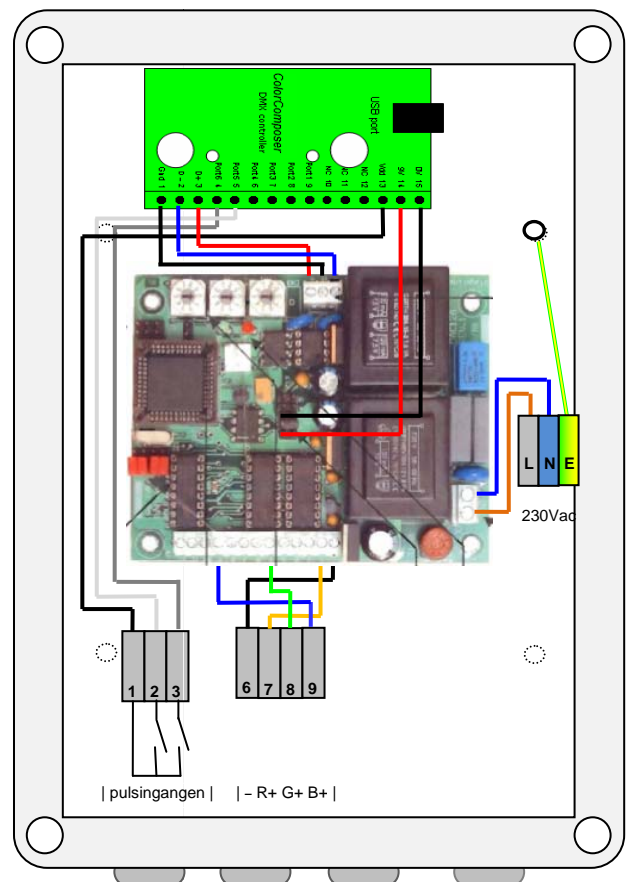
- aansluitingen voeding (100-240Vac):
  - Fase = bruine ader (L)
  - Nul = blauwe ader (N)
  - Aarde = geelgroene ader (E)
- aansluitklemmen (Wago Cage Clamp) enkelvoudig: 2,5mm<sup>2</sup>
- **pulsingangen**
  - 1: common
  - 2: Puls + (volgende scène)
  - 3: Puls – (voorgaande scène)
- aansluitklemmen (Wago Cage Clamp) enkelvoudig: 1,5mm<sup>2</sup>
- **RGB uitgang (0-10Vdc stuurstroom)**
  - 4: 0-10Vdc ROOD
  - 5: 0-10Vdc GROEN
  - 6: 0-10Vdc BLAUW
  - 7: common
- aansluitklemmen (Wago Cage Clamp) enkelvoudig: 1,5mm<sup>2</sup>

### 4. Montagewijze

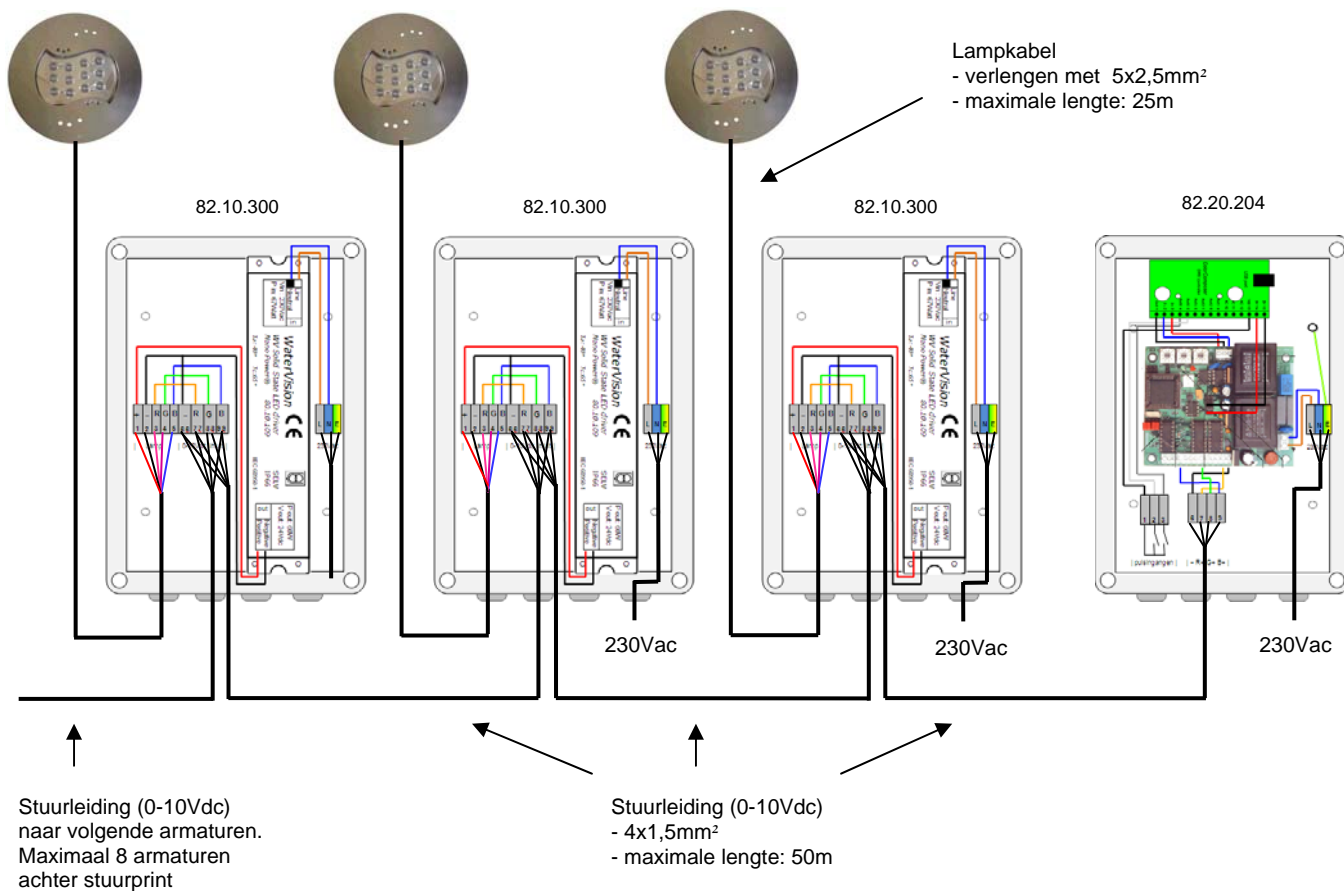
- Plaats de controller buiten de natte ruimten in bijvoorbeeld technische ruimten of badomlopen.
- Monteer de kast altijd in een verticale positie.
- Zorg voor een volledig van elkaar gescheiden aanleg van de ingaande (230Vac) en de uitgaande bedrading (0-10Vdc) in verband met veiligheid.

### 5. Garantie

Defecte controllers kunnen alleen door de fabrikant worden gerepareerd. Iedere vorm van garantie vervalt zodra de controller door derden gerepareerd wordt. De garantieperiode bedraagt 1 jaar.



## Aansluitschema DMX controller – RGB - LED armaturen



Voor de afzonderlijke componenten worden aparte installatiehandleidingen meegestuurd:

- WV15 ColorWave Gold LED armatuur art.nr. 15.60.950
- RGB LED driver art.nr. 82.10.300