

INSTALLATIONSANLEITUNG DMX Demultiplexer

1. Der DMX Demultiplexer 82.20.205 ist dazu bestimmt, das digitale DMX Datensignal in ein 0-10Vdc RGB Steuersignal zu transferieren. Diese Steuerstromsignale werden mittels eines 4-aderigen Kabels mit allen RGB ColorWave LED Armaturen verbunden.

2. Eigenschaften

- Der DMX Demultiplexer kann maximal 12 Kanälen mit einem 0-10Vdc Steuerstromsignal ansteuern .
- Maximale Stromstärke pro Kanal: 55mA
- Maximale gleichzeitige Belastung für 12 Kanäle: 100mA
- Der Demultiplexer ist für die Ansteuerung von maximal acht ColorWave Gold LED Armaturen geeignet
- Eingangssignal: DMX512 via Wago Anschlussklemme
- Der Demultiplexer kann durch jeden Computer mit einem DMX Ausgang angesteuert werden
- DMX Adresse einstellen:
Mit Hilfe der drei weißen Drehschalter auf der Leiterplatte kann die DMX Startadresse für den gesamten Demultiplexer eingestellt werden:
 - x100 – Hundertstellen
 - x10 – Zehnerstellen
 - x1 – Einerstellen
- Standardmäßig werden in einer Installation alle verwendeten Demultiplexer auf die Startadresse "1" eingestellt (x100: 0 ; x10: 0; x1: 1)
- Status LED Indikatoren:
 - Rote LED: Netzspannung vorhanden
 - Grüne LED flackert: kein DMX Steuersignal vorhanden
 - Grüne LED leuchtet durchgehend: DMX Steuersignal vorhanden
- Schutzklasse Gehäuse: IP66
- CE geprüft
- Eingang Vin: 230Vac / 50-60Hz
- Abmessung Gehäuse: H = 254mm; B = 180mm; D = 63mm.
- Gewicht: 650g

3. Elektrische Anschlüsse

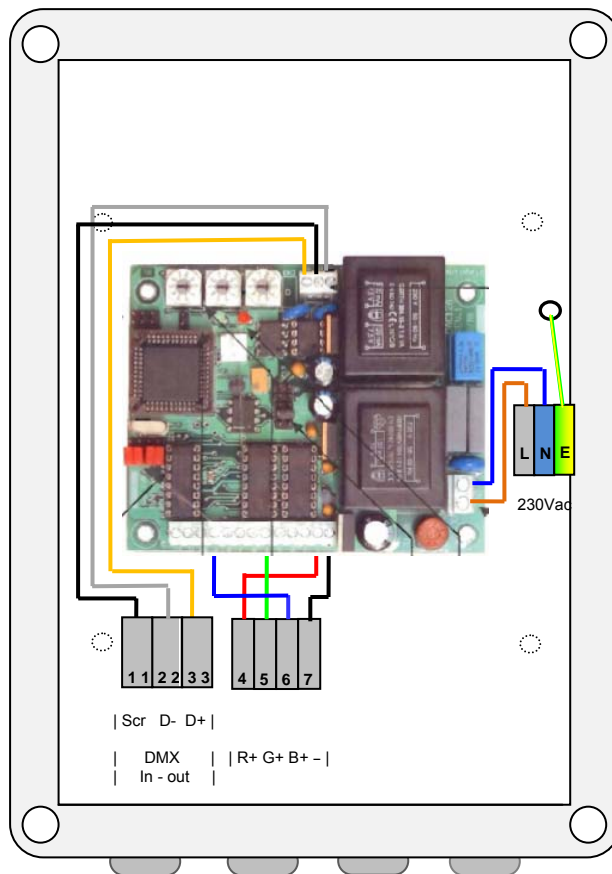
- Anschlüsse Stromversorgung (100-240Vac):
 - Phase = braune Ader (L)
 - Null = blaue Ader (N)
 - Erde = gelbgrüne Ader (E)
- **Pulseingänge**
 - 1: common
 - 2: Puls + (nächste Szene)
 - 3: Puls - (vorherige Szene)
- Anschlussklemmen: Wago Cage Clamp 1,5mm²
- **RGB Ausgang (0-10Vdc Steuerstrom)**
 - 4: 0-10Vdc ROT
 - 5: 0-10Vdc GRÜN
 - 6: 0-10Vdc BLAU
 - 7: common
- Anschlussklemmen: Wago Cage Clamp 1,5mm²

4. Montage

- Platzieren Sie den Controller außerhalb des nassen Raumes z.B. im Technikraum oder im trockenen Raum
- Sorgen Sie dafür, dass die eingehende (230Vac) und ausgehende Leitungen (10Vdc) immer vollständig voneinander getrennt sind.

5. Garantie

Defekte D/A Converter können ausschließlich vom Hersteller repariert werden. Jegliche Form von Garantie verfällt, wenn der Controller von Dritten repariert wird. Die Garantieperiode beträgt 1 Jahr.



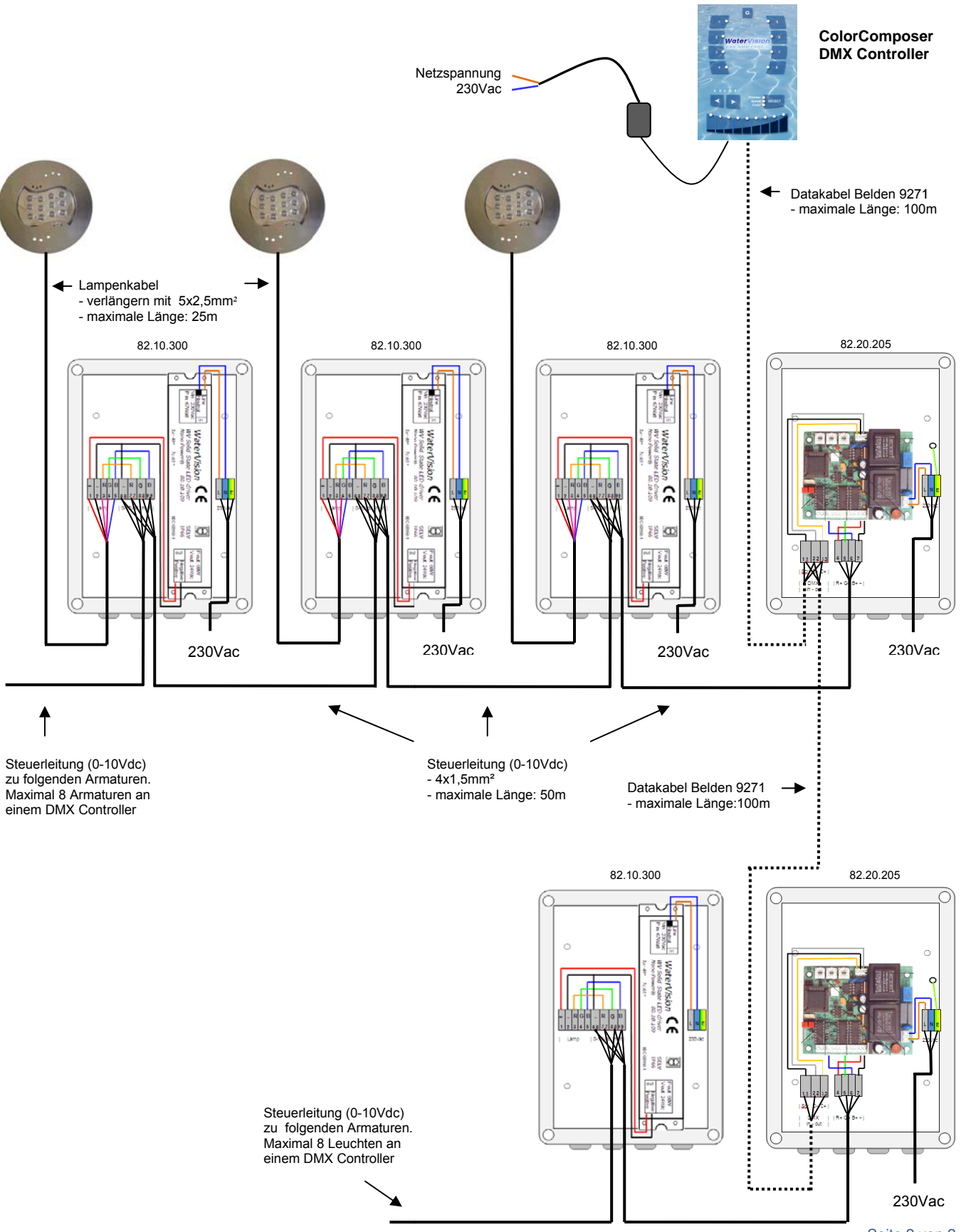
Anschlussschema DMX D/A Controller

**ColorComposer
DMX Controller**

Netzspannung
230Vac

← Datakabel Belden 9271
- maximale Länge: 100m

← Lampenkabel
- verlängern mit 5x2,5mm²
- maximale Länge: 25m



Steuerleitung (0-10Vdc)
zu folgenden Armaturen.
Maximal 8 Armaturen an
einem DMX Controller

Steuerleitung (0-10Vdc)
- 4x1,5mm²
- maximale Länge: 50m

Datakabel Belden 9271
- maximale Länge: 100m

Steuerleitung (0-10Vdc)
zu folgenden Armaturen.
Maximal 8 Leuchten an
einem DMX Controller