

## INSTALLATIONSANLEITUNG DMX Controller

- 1. Der DMX Controller 82.20.204** ist für die Steuerung der ColorWave Gold RGB LED Armaturen. In dieser Ausführung ist der DMX Controller standardmäßig mit vier verschiedenen Lichteffekten bzw. Lichtfarben versehen.
- 2. Eigenschaften**
- Standardmäßig versehen mit zwei verschiedenen Lichteffekten und zwei Lichtfarben:
    1. Relaxen
    2. Wellness
    3. Lichtfarbe weiß
    4. Lichtfarbe Mediterran blau
  - Die Basisfarben im voreingestellten Programm sind: lila, grün, gold, rosa, blau und weiß.
  - Nach dem Einschalten startet automatisch das erste Lichtprogramm (Farbwechsel langsam)
  - RGB Stromausgang: 0-10Vdc zu maximal acht ColorWave Gold LED Armaturen
  - Eingang Pulskontakte: Zwischen Klemme 1 und 2: SZENE + (nächste Szene) und zwischen Klemme 1 und 3: SZENE – (vorhergehende Szene) können aufeinanderfolgte Szenen gewählt werden. Die Pulsschalter sollen mit potentialfreien Kontakten ausgeführt werden.
  - Rote LED: Netzspannung vorhanden
  - Grüne LED flackert: kein DMX Sendesignal vorhanden
  - Grüne LED leuchtet durchgehend: DMX Sendesignal vorhanden
  - Schutzklasse des Gehäuses: IP66
  - CE geprüft
  - Primär gesichert: Auf der Leiterplatte ist eine Minisicherung eingebaut. Bei einem eventuellen Kurzschluss muss diese Sicherung immer gegen eine Sicherung mit den gleichen Eigenschaften ausgetauscht werden.
  - Eingang Vin: 230Vac / 50-60Hz
  - Abmessungen Gehäuse: H = 254mm; B = 180mm; D = 63mm.
  - Gewicht: 950g

**3. Elektrische Anschlüsse**

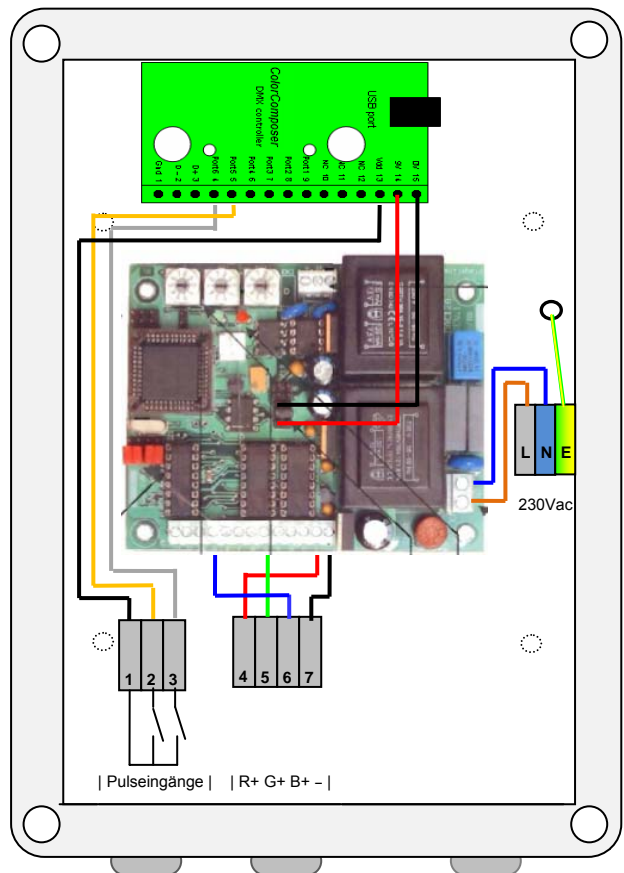
- Anschlüsse Stromversorgung (100-240Vac):
  - Phase = braune Ader (L)
  - Null = blaue Ader (N)
  - Erde = gelbgrüne Ader (E)
- **Pulseingänge**
  - 1: common
  - 2: Puls + (nächste Szene)
  - 3: Puls – (vorherige Szene)
- Anschlussklemmen: Wago Cage Clamp 1,5mm<sup>2</sup>
- **RGB Ausgang (0-10Vdc Steuerstrom)**
  - 4: 0-10Vdc ROT
  - 5: 0-10Vdc GRÜN
  - 6: 0-10Vdc BLAU
  - 7: common
- Anschlussklemmen: Wago Cage Clamp 1,5mm<sup>2</sup>

**4. Montage**

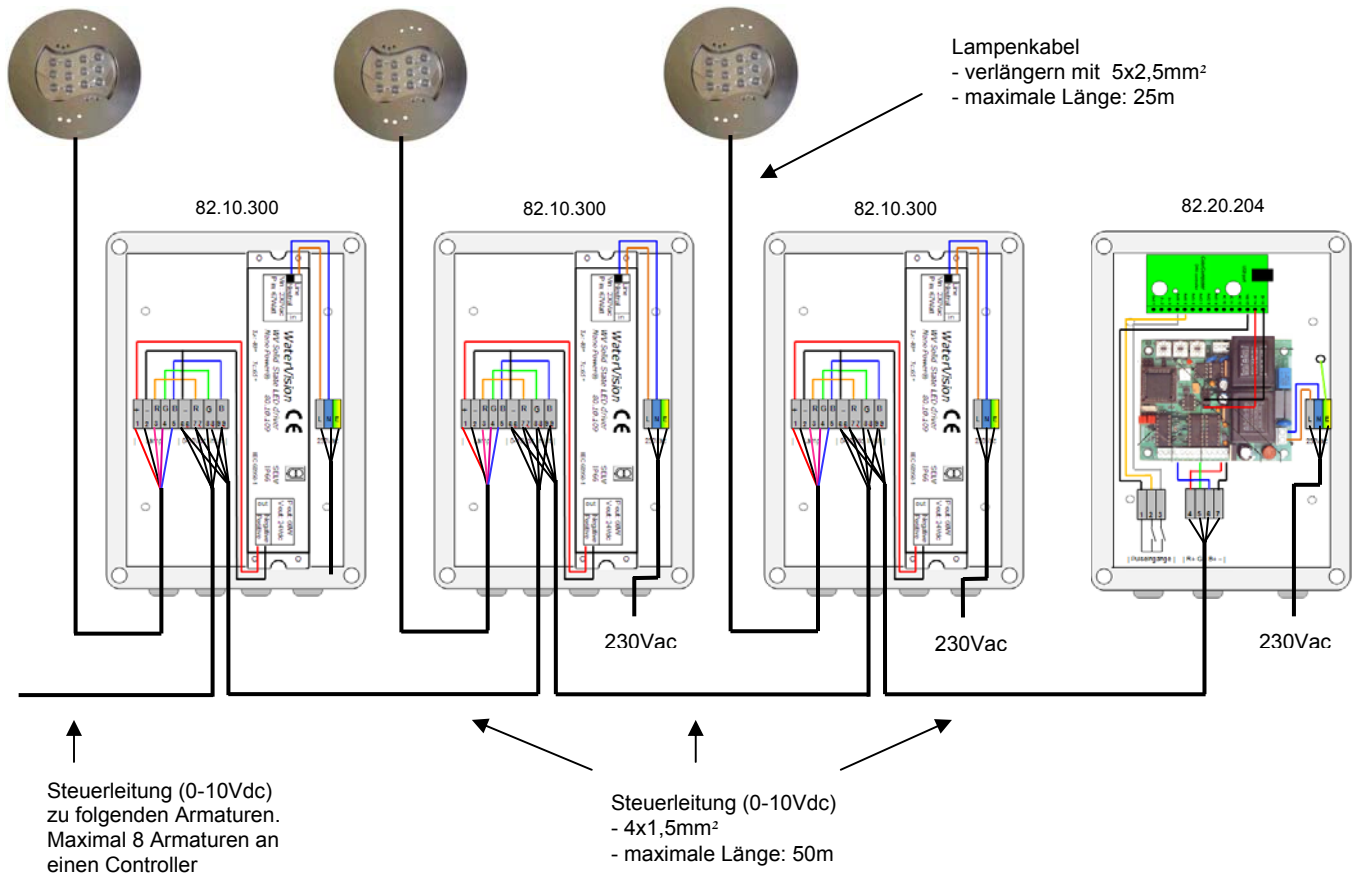
- Platzieren Sie den Controller außerhalb des nassen Raumes z.B. im Technikraum oder im trockenen Raum
- Sorgen Sie dafür, dass die eingehende (230Vac) und ausgehende Leitungen (10Vdc) immer vollständig voneinander getrennt sind.

**5. Garantie**

Defekte Controller können ausschließlich vom Hersteller repariert werden. Jegliche Form von Garantie verfällt, wenn der Controller von Dritten repariert wird. Die Garantieperiode beträgt 1 Jahr.



## Anschlusschema DMX Controller – RGB - LED Armaturen



Für jede einzelne Komponente werden separate Installationsanleitungen mitgeschickt:

- WV15 ColorWave Gold LED Armatur Art.Nr. 15.60.950
- RGB LED Driver Art.Nr. 82.10.300